

sens.us®

ColorGrace



M3K PERMANENT HAIR COLOR

the SOUND
of TIMELESS
BEAUTY

A decorative graphic consisting of a series of overlapping, wavy lines that create a sense of motion and depth, positioned behind the text.

TECH GUIDE

sens.ùs®

ColorGrace

the SOUND
of TIMELESS
BEAUTY



scan here
to listen
to the sound
of beauty



M3K
PERMANENT HAIR COLOR



COLORGRACE

COLORGRACE to wybitny system koloryzacji utleniającej.

Nasze dwudziestoletnie doświadczenie w zakresie "wiedzy o kolorze" pozwoliło laboratoriom R&D Sens.ùs opracować formułę COLORGRACE w oparciu o zrównoważone i etyczne technologie najnowszej generacji.

COLORGRACE oferuje wszystkie korzyści trwałej, profesjonalnej koloryzacji utleniającej, bez parafenylenodiaminy (PPD), parabenów i bez rezorcyny, gwarantując skuteczny, delikatny i bezpieczny zabieg.

KORZYŚCI

COLORGRACE o dynamiczna i wielozadaniowa farba w kremie o bogatej teksturze, o silnych właściwościach nawilżających i pielęgnacyjnych, która nadaje czystości, głębi i naturalności odcieniom.

COLORGRACE ma działanie otulające, kosmetyczne i ochronne, dzięki swojemu ekskluzywnemu K.A.P.SHINE 3PLEX i gwarantuje doskonałe krycie białych włosów, równomierność, połysk i trwałość koloru, stabilnego z upływem czasu, pod względem kierunku kolorystycznego i stopnia głębi.

Kolor jest naturalny, klasyczny i połyskujący.

WŁAŚCIWOŚCI

- Mix 1:1,5
- Szeroka gama kolorów: pure naturals, rich naturals, light naturals, vibrant fashion, special blondes
- 100% krycia siwych włosów
- Rozjaśnienie o 4 tony i więcej z serią Superrozjaśniaczy
- Pełna ochrona skóry i włosów - "skinification"
- Połyskujący efekt
- Doskonałe zrównoważenie bazy-odcieni
- Powtarzalność efektu
- Prosty sposób użycia
- Niezawodność i długa trwałość koloru
- Liczne usługi na naszej aplikacji Sens.ùs
- Przyjemny, neutralny zapach

TAJEMNICE COLORGRACE

Dzięki kompleksowi K.A.P. SHINE 3PLEX można farbować i pielęgnować skórę i włosy, odżywiając je od środka.

TARGET: KAPs (keratin associated proteins), keratyny i proteiny związane z keratyną to podstawowe komponenty wewnętrznej struktury włosów.



K.A.P. SHINE TRIPLEX: SKŁADNIKI

KAPs (Keratin Associated Proteins)

Włókno włosów to bardzo złożona i wymagająca struktura. Kora włosa jest zbudowana nie tylko z keratyny, ale zawiera także dużą liczbę KAPs, protein związanych z keratyną. Obejmują ponad 100 różnych protein i dzielą się na 2 podstawowe grupy o różnym wpływie na mechaniczne właściwości włosów.

KAPs o wysokiej zawartości siarki, to duże ilości aminokwasów zawierających siarkę; tworzą wiązania poprzeczne z włókiem keratynowymi, a tym samym są głównymi odpowiedzialnymi za wytrzymałość strukturalną włókna włosów.

KAPs o niskiej zawartości siarki nie tworzą wiązań z keratyną, są to po prostu proteiny wypełniające, nadające elastyczności i wytrzymałości włóknom włosów. Te proteiny w pierwszej kolejności są narażone na uszkodzenia i eliminację na skutek zabiegów chemicznych i fizycznych, co powoduje zmniejszenie kohezji między białkami, prowadzącą do łamliwości włosów.

Algi Kappaphycus i Listownica

Odtwarzają KAPS we włosach i naprawiają włosy łamliwe i zniszczone, chroniąc włókno przed stresem chemicznym i fizycznym.

Proteiny ryżu i soi

Ich działanie łączy się synergicznie z algami, ich funkcja polega na naprawie keratyny.

Isosorbide Dicaprylate

o zdolnościach zatrzymywania wody, dzięki czemu włosy stają się lśniące i rozświetlone. Jest to cząsteczka, która otulając włosy zamyka łuski i dodaje objętości.

Inulina

roślinny prebiotyk, nie tylko odżywia mikrobiom obecny na skórze i w mieszczkach włosowych, ale jest również silnym nawilżaczem i emolientem, i działa wzmacniająco na włosy. Dzięki hydrospokowej strukturze potrafi przechwytywać cząstki wody

K.A.P. SHINE TRIPLEX: WIELORAKIE DZIAŁANIE

Głębokie działanie na korę włosa

Dzięki KAPs, algom i proteinom ryżu i soi

Działanie pielęgnacyjne na poziomie kutykuli,

Dzięki Isosorbide dicaprylate

Lepsza ochrona włosów i skóry głowy

Dzięki inulinie działającej jak prebiotyk i probiotyk

KAPSHINE COMPLEX	WŁAŚCIWOŚCI	KORZYŚCI
KAPs	odbudowujący	zdrowe włosy
ISOSORBITE DICAPRILATE	nawilżający	lśniące włosy
INULINA	emolencyjny	miękkie włosy

KOLORY

Na bogatą gamę kolorystyczną COLORGRACE składa się 100 kolorów. Aby uzyskać jak najlepszy efekt, należy zawsze mieszać COLORGRACE z Cream Activator lub Lux Activator w stosunku 1:1,5. Stosować zalecane proporcje, posługując się wagą.

Przykład:

40 ml COLORGRACE + 60 ml Cream Activator lub Lux Activator 10 vol 3%, 20 vol 6%, 30 vol 9%, 40 vol 12%.

Ważne. Stosowanie utleniacza innego niż Cream Activator lub Lux Activator, zmiana proporcji mieszania i/ lub czasu trzymania może negatywnie wpłynąć na efekt kolorystyczny.

NAZEWNICTWO

COLORGRACE do opisywania każdego pojedynczego koloru stosuje kody numeryczne. System ten pozwala w łatwy i intuicyjny sposób rozpoznać kolor.



GŁĘBIE KOLORU

- 1 Czarny
- 3 Ciemny Kasztan
- 4 Kasztan
- 5 Jasny Kasztan
- 6 Ciemny Blond
- 7 Blond
- 8 Jasny Blond
- 9 Bardzo jasny Blond
- 10 Platynowy Blond
- 11 Ultra platynowy Blond

KIERUNKI KOLORYSTYCZNE

- .nl Natural Light
- .0 Naturalny
- .00 Intensywny Naturalny
- .1 Popiel
- .11 Intensywny Popiel
- .12 Dąb
- .18 Mat
- .2 Beż
- .30 Naturalne Żółto
- .3 Żółto
- .34 Miedziane Żółto
- .36 Brąz
- .43 Żółta Miedź
- .40 Naturalna Miedź
- .4 Miedź
- .44 Intensywna Miedź
- .5/.55 Czerwień
- .6 Mahoń
- .7 Fiolet

Superrozjaśniacze



SUPERROZJAŚNIACZE SERIA 100

Seria Superrozjaśniaczy 100 pozwala na realizowanie intensywnego rozjaśniania o 4 tony na włosach naturalnych. Aby uzyskać jak najlepszy efekt przy użyciu serii Superrozjaśniaczy 100, należy zawsze mieszać farbę w kremie z Cream Activator lub z Lux Activator 40 vol. 12% w stosunku 1:2

Przykład:

50 ml Superrozjaśniacza + 100 ml Cream Activator lub Lux Activator 40 Vol. Stosować zalecane proporcje, posługując się wagą.

Ważne. Stosowanie utleniacza innego niż Cream Activator lub Lux Activator, zmiana proporcji mieszania i/ lub czasu trzymania może negatywnie wpłynąć na efekt kolorystyczny..

Serie 100 – Nuancen:



MODULATER BOOSTER

Seria Modulator Booster składa się z czystych kolorów, dlatego też jest stosowana do:

- podkreślenia kolorów moda
- korygowania lub neutralizowania koloru
- tworzenia ekstremalnych kolorów (na rozjaśnionych włosach)

Wykorzystanie Modulator Booster: maksymalna ilość Modulator Booster, jaką można dodać, to ¼ w stosunku do farby w kremie

Przykład: 45 g COLORGRACE + 15 g M3K Modulator Booster + 90 g Cream Activator lub Lux Activator (Stosunek mieszania 1:1,5)

Ważne. Mimo że Modulator Booster nie mają naturalnej bazy ani głębi koloru, mają różną intensywność jasności-ciemności, z uwagi na konkretną właściwość koloru (na przykład niebieski z natury jest bardziej intensywny niż żółty). Czynnikiem ten należy brać pod uwagę mieszając farbę z bardziej intensywnymi Modulator Booster, takimi jak fiolet, niebieski czy zielony. Zastosowanie Modulator Booster w połączeniu z farbą lub w stanie czystym nie jest zalecane do zabiegów krycia siwych włosów.

Modulator Booster - nuances:



MODULATER CLEAR

Odcień Modulator Booster Clear podnosi uniwersalność gamy farb, znacznie poszerzając wachlarz odcieni moda i podstawowych. Podstawowy komponent oraz stosunek mieszania Modulator Booster Clear są takie same, jak dla wszystkich pozostałych kolorów (z wyjątkiem serii Superrozjaśniaczy 100), ale Modulator Booster Clear nie zawiera żadnych barwników.

Po dodaniu Modulator Booster Clear do pozostałych kolorów zmniejsza się stężenie pigmentu, co w efekcie daje lżejszy efekt.

Przykład:

Mieszając Modulator Booster Clear w takich samych proporcjach z określonym odcieniem uzyskuje się rozjaśnienie, podobne do jaśniejszego poziomu.

20 g COLORGRACE Hair Color + 20 g Modulator Booster Clear + 60 g Cream Activator lub Lux Activator (Stosunek mieszania 1:1,5)

ZABIEGI COLORGRACE

COLORGRACE umożliwia rozjaśnianie do 3 tonów oraz krycie siwych włosów w 100% przy jak największej ochronie skóry i włókna włosów. Rezultaty gwarantują połysk, wierność i trwałość. Stosunek rozcieńczenia wynosi 1:1,5 z Cream Activator lub Lux Activator 10 vol 3%, 20 vol 6%, 30 vol 9%, 40 vol 12%.

Czas trwania na włosach: 30/55 minut (w zależności od stosowanego utleniacza)

COLORGRACE to produkt dedykowany profesjonalistom, dlatego wymaga precyzji i dokładności w trakcie nakładania. **Farbę w kremie nakładać, a nie rozsmarowywać pędzlem.**

1. ZABIEGI TRWAŁEJ KOLORYZACJI

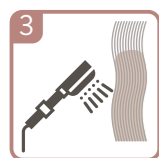
1.1 ERSTE VOLLSTÄNDIGE FARBBEHANDLUNG (WŁOSY NATURALNE)

Jest niezbędne do uzyskania jednorodnego efektu na całej długości.



Nałożyć farbę na długości i końcówki, zaczynając 2 cm od nasady.

Po 20 minutach zdjąć farbę bez spłukiwania, a następnie ponownie przygotować taką samą mieszankę i nałożyć ją na korzenie, długości i końcówki, i pozostawić do działania odpowiednio do rodzaju zastosowanego utleniacza.



Po upływie czasu trzymywania spienić i dokładnie spłukać.



Użyć szamponu i maski przywracających prawidłowy poziom kwasowości (Sens.us Locking)

Przykład:

- Baza naturalna 6 > Kolor docelowy 7.3
- Nałożyć COLORGRACE 7.3 + Cream Activator lub Lux Activator 20 Vol. (6%) na długościach i końcówkach.
- Po 20 minutach zdjąć produkt bez spłukiwania i przygotować nową mieszankę (COLORGRACE 7.3 + Cream Activator lub Lux Activator 20 Vol. (6%)) i nałożyć na korzenie, długości i końcówki.
- Pozostawić na włosach 35 min.
- Całkowity czas trzymywania na włosach 55 minut na długościach i końcówkach i 35 minut na korzeniach.
- Spienić i dokładnie spłukać.
- Użyć szamponu i maski przywracających prawidłowy poziom kwasowości (Sens.us Locking)

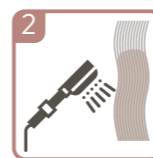
Jeśli długość włosów nie przekracza 2-3 cm, farbę należy nałożyć od razu na całość porostu.

1.2 FARBOWANIE KORYGUJĄCE (WŁOSY NATURALNE)

Jest to klasyczny zabieg wykonywany okresowo w celu podtrzymania koloru. Aby uzyskać jednorodny efekt zaleca się dokładne nakładanie tylko na strefach odrostów.



Nałożyć farbę na odrosty i pozostawić do działania odpowiednio do rodzaju użytego utleniacza.



Po upływie czasu trzymywania spienić i dokładnie spłukać.



Użyć szamponu i maski przywracających prawidłowy poziom kwasowości (Sens.us Locking)

Przykład:

- Baza naturalna 6 > Kolor docelowy 7.3
- Nałożyć COLORGRACE 7.3 + Cream Activator lub Lux Activator 20 Vol. (6%) na odrosty.
- Pozostawić na włosach 35 min.
- Spienić i dokładnie spłukać
- Użyć szamponu i maski przywracających prawidłowy poziom kwasowości (Sens.us Locking)

2. ZABIEGI WYKONYWANE PRZY UŻYCIU NECTAR

Przy pomocy Nectar Recovery for colors with ammonia można poszerzyć gamę usług COLORGRACE HAIR COLOR i zapewnić prawdziwe narzędzie pracy odpowiadające na wszystkie bieżące potrzeby salonu.

Nectar Recovery for colors with ammonia to koncentrat bogaty w odbudowujące czynniki aktywne o wyjątkowym działaniu biomimetycznym kompleksu ARC (Active Revitalizing Complex), umożliwiającą:

- oferowanie kilku zabiegów jednocześnie
- oszczędność czasu
- większy przychód z usług
- przedłużenie trwałości farby

Ważne.

1. preparaty z użyciem Nectar należy mieszać wyłącznie z 10 vol 3%
2. formuły przygotowane z użyciem Nectar nie dają możliwości krycia siwych włosów
3. stosunek mieszania farby w kremie i utleniacza w preparatach z użyciem Nectar zawsze wynosi 1:1,5, 1 część farby w kremie i 1,5 części utleniacza + Nectar w ilości dobranej odpowiednio do wybranego zabiegu (patrz zabiegi z Nectar)

ZALETY NECTAR	WŁAŚCIWOŚCI	KORZYŚCI
ARC ACTIVE REVITALIZING COMPLEX	Sformułowany przy użyciu naturalnych, certyfikowanych i innowacyjnych składników, które pomagają wzmocnić wewnętrzną strukturę włosa	Wzmacnia i odmładza włosy.
	Ułatwia kultowe wiązanie z keratynową strukturą włosa; przenika głęboko do włókna, przywracając jego stan do poziomu nowych włosów	Ma działanie odbudowujące, wielofunkcyjne, zoptymalizowane w celu wchodzenia w reakcje na molekularnym poziomie we włosach.
	Miks aminokwasów pochodzenia roślinnego, o działaniu biomimetycznym, zastępującym działanie strukturalnej keratyny włosa	Pomaga w odbudowie włókna włosów

BAZA/ ODRÓST

- Długość 1 cm
- **Zdrowa struktura**
- Obecność 7/10 warstw łuski
- Miękką keratyną



DŁUGOŚĆ

- Długość do 12 cm
- **Wrażliwa struktura**
- Obecność około 4 warstw łuski
- Zaawansowany proces keratynizacji – twarda keratyna
- **Potrzebny zabieg rekonstrukcji!**

KOŃCÓWKA

- Długość ponad 12 cm
- **Porowata/ bardzo porowata struktura**
- Możliwość braku łuski
- **Niezbędny zabieg rekonstrukcji!**

2. ZABIEGI WYKONYWANE PRZY UŻYCIU NECTAR

2.1 TRWAŁA KOLORYZACJA ODBUDOWUJĄCA

Po nałożeniu farby na odrosty można w razie potrzeby wykorzystać czas trzymywania na włosach do ponownego pofarbowania długości i końcówek, a także zaproponować równocześnie z farbowaniem odrostów zabieg odżywiający i odbudowujący oraz koloryzujący na długościach i końcówkach, korzystając z Nectar.



Nałożyć farbę na odrosty (patrz zabieg "KOLORYZACJA KORYGUJĄCA")
Rozpocząć odliczanie czasu trzymywania na włosach



Przygotować mieszankę z Nectar na długości i końcówki, dodając do farby 1/5 Nectar for colors with ammonia.



Nakładanie trwałej farby odbudowującej zawsze dotyczy długości i końcówek na farbowanych wcześniej lub rozjaśnianych włosach, zawsze 10 vol, a czas trzymywania jest związany z czasem trzymywania farby na korzeniach i jakkolwiek nie może wynosić mniej niż 15 minut

Przykład: 40 g COLORGRACE + 60 g Cream Activator lub Lux Activator 10 vol 3% (w sumie 100 g) + 20g Nectar for colors with ammonia (1/5 na 100 g = 20g)

2.2 TKOLORYZACJA TON W TON

NECTAR RESTRUCTURING FOR COLORS WITH AMMONIA dodany do mieszanki farby pozwala zaoferować usługę ton w ton, przekształcając całą kartę kolorów w praktyczne narzędzie pracy, zachęcające klientów do usługi koloryzacji lub w celu ukrycia czy zakamufłowania pierwszych siwych włosów.

Przygotowanie: przygotować wybraną farbę, dodając do niej 1/3 Nectar for colors with ammonia.

Przykład:
40 g farby w kremie + 60 g Cream Activator lub Lux Activator 10 vol 3% (w sumie 100 g) + 33g Nectar for colors with ammonia (1/3 na 100 g = 33g)

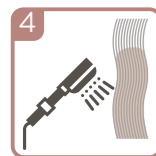
Usługa ton w ton służy do przyciemnienia włosów lub wprowadzania refleksów i cieniowania w tej samej głębi koloru i nie jest przeznaczona do rozjaśniania włosów.



Nakładanie farby ton w ton odbudowującej można wykonać przy użyciu miseczki i pędzla lub korzystając z buteleczki z aplikatorem, **miesza się ją zawsze w 10 vol**



czas trzymywania na włosach wynosi 25 minut.



Po upływie czasu trzymywania spenić i dokładnie spłukać.



Użyć szamponu i maski przywracających prawidłowy poziom kwasowości (Sens.ùs Locking)

2.3 ZABIEG ROZŚWIETLAJĄCEJ KĄPIELI KOLORYZUJĄCEJ

Zabieg Rozświetlającej kąpieli koloryzującej przy użyciu NECTAR RESTRUCTURING FOR COLORS WITH AMMONIA to szybka usługa wykonywana zazwyczaj przy myjni do włosów. Pozwala na "doładowanie" koloru na włosach wyblakłych za pomocą zabiegu farbowania o wyjątkowych właściwościach odżywczych i odbudowujących. Dodatkowo doskonale sprawdza się przy wzbogacaniu lub neutralizowaniu rozjaśnionych włosów.

Przygotowanie: przygotować wybraną farbę, dodając do niej 1/2 Nectar for colors with ammonia.

Przykład:
40 g COLORGRACE + 60 g Cream Activator lub Lux Activator 10 vol 3% (w sumie 100 g) + 50g Nectar for colors with ammonia (1/2 na 100 g = 50g).

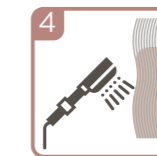
Zabieg rozświetlającej kąpieli koloryzującej nie służy do rozjaśniania włosów ani do maskowania, kamuflowania siwych włosów.



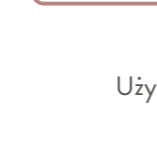
Nakładanie można wykonać przy użyciu miseczki i pędzla lub korzystając z buteleczki z aplikatorem; miesza się ją zawsze w 10 vol



a czas trzymywania na włosach należy kontrolować przekraczając maksymalnie 15 minut.



Po upływie czasu trzymywania spenić i dokładnie spłukać.



Użyć szamponu i maski przywracających prawidłowy poziom kwasowości (Sens.ùs Locking)

3. ZABIEG SUPERROZJAŚNIANIA

Seria Superrozjaśniaczy COLORGRACE została stworzona w celu uzyskania narzędzia o mocy rozjaśniania włosów naturalnych o 4-5 tonów; zawiera minimalną ilość pigmentów, służących do neutralizowania naturalnego utrzymującego się odcienia, i nie kryje siwych włosów. Aby uzyskać jak najlepszy efekt stosując tę gamę, zaleca się nakładanie na włosy naturalne o średniej intensywności (ton 5-6).

Proporcje rozcieńczenia to 1:2 z Cream Activator lub Lux Activator 40 vol 12%.

Czas trzymywania na włosach: 55 Minut

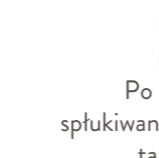
Seria Superrozjaśniaczy COLORGRACE to produkt dedykowany profesjonalistom, dlatego wymaga precyzji i dokładności w trakcie nakładania. **Farbę Superrozjaśniającą należy nakładać, a nie rozsmarowywać pędzlem.**

3.1 PIERWSZE PEŁNE NAKŁADANIE SUPERROZJAŚNIACZA - WŁOSY NATURALNE

Jest niezbędne do uzyskania jednorodnego efektu na całej długości.



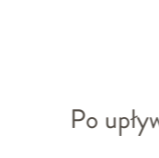
Nałożyć superrozjaśniacz na długości i końcówki, zaczynając 2 cm od nasady.



Nałożyć superrozjaśniacz na długości i końcówki, zaczynając 2 cm od nasady. Po 30 minutach zdjąć farbę z włosów bez spłukiwania, a następnie ponownie przygotować taką samą mieszankę Superrozjaśniającą



nałożyć na korzenie, długości i końcówki, po czym pozostawić do działania przez 55 minut.



Po upływie czasu trzymywania spenić i dokładnie spłukać.



Użyć szamponu i maski przywracających prawidłowy poziom kwasowości (Sens.ùs Locking)

Przykład:

- Baza naturalna 6 > Docelowy kolor: platynowy blond
- Nałożyć na odrosty COLORGRACE Superrozjaśniacz 100 + Lux lub Cream Activator 40 Vol. 12% w stosunku 1:2.
- Po 30 minutach zdjąć produkt bez spłukiwania i przygotować nową mieszankę (COLORGRACE 100 + Cream Activator lub Lux Activator 40 Vol. 12%) i nałożyć na korzenie, długości i końcówki.
- Pozostawić na włosach 55 minut.
- Całkowity czas trzymywania na włosach 85 minut na długościach i końcówkach i 55 minut na korzeniach.
- Dokładnie spłukać.
- Użyć szamponu i maski przywracających prawidłowy poziom kwasowości (Sens.ùs Locking)

Jeśli długość włosów nie przekracza 2-3 cm, farbę należy nałożyć od razu na całość porostu.

3.2 NAKŁADANIE KORYGUJĄCE SUPERROZJAŚNIACZA - WŁOSY NATURALNE

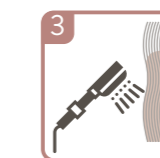
Jest to klasyczny zabieg wykonywany okresowo w celu podtrzymania superrozjaśniania. Aby uzyskać jednorodny efekt zaleca się dokładne nakładanie tylko na strefach odrostów.



Nałożyć superrozjaśniacz na odrosty



pozostawić na włosach przez 55 minut



Po upływie czasu trzymywania spenić i dokładnie spłukać.



Użyć szamponu i maski przywracających prawidłowy poziom kwasowości (Sens.ùs Locking)

Przykład:

- Baza naturalna 6 > Docelowy kolor: platynowy blond
- Nałożyć na odrosty COLORGRACE Superrozjaśniacz 100 + Cream Activator lub Lux Activator 40 Vol. 12% w stosunku 1:2.
- Pozostawić na włosach 55 minut.
- Dokładnie spłukać
- Użyć szamponu i maski przywracających prawidłowy poziom kwasowości (Sens.ùs Locking)

COLORGRACE FARBSYSTEM BEHANDLUNGEN

BEHANDLUNG	MISCHVERHÄLTNIS	EINWIRKZEIT
Farbbehandlung Superaufheller	40g COLORGRACE Hair Color + 80g Cream Activator / Lux Activator 40 vol 12%	55'
Permanente Farbbehandlung	40g COLORGRACE Hair Color + 60g Cream Activator / Lux Activator 10vol 3%, 20vol 6%, 30vol 9%, 40vol 12%	30'- 55'
Restrukturierende, permanente Farbbehandlung	40g COLORGRACE Hair Color + 60g Cream Activator / Lux Activator 10vol 3% + 20g di Nectar (1/5)	15' min
Ton-in-Ton Coloration	40g COLORGRACE Hair Color + 60g Cream Activator / Lux Activator 10vol 3% + 33g di Nectar (1/3)	25'
Glanzgebendes Farbbad	40g COLORGRACE Hair Color + 60g Cream Activator / Lux Activator 10vol 3% + 50g di Nectar (1/2)	15' max

ANWENDUNGSTIPPS

GRAUHAARABDECKUNG

Das gesamte COLORGRACE HAIR COLOR-Sortiment bietet eine 100 %ige Grauhaarabdeckung.

Bei einem Grauanteil von über 50 % wird bei der Verwendung von kühlen Nuancen* oder Modetönen empfohlen, der Farbmischung 1/3 der Naturtonserie .0 oder .00 zuzugeben, um die Grauhaarabdeckung zu verbessern.

GRAUANTEIL ZWISCHEN 0 % UND 50 %

Die gewünschte Nuance im Mischverhältnis 1:1,5 mit dem Oxidationsmittel mischen, das am besten dazu geeignet ist, das gewünschte Ergebnis zu erzielen, und dann auf das unbehandelte Haar auftragen.

Przykład:

- Zielfarbe: 6.43.
- Grauanteil 30 %.
- Farbmischung: Modeton 6.43 mit Oxidationsmittel im Mischverhältnis 1:1,5.

*für die kühlen Nuancierungen wird empfohlen, ab einem Grauanteil von 30 % 1/3 der Naturtonserie zuzugeben.

GRAUANTEIL ZWISCHEN 50 % UND 100 %

Die gewünschte Nuance mit Zugabe von 1/3 der Naturtonserie .0 oder .00 vorbereiten. Die Farbe im Mischverhältnis 1:1,5 mit dem Oxidationsmittel mischen, das am besten dazu geeignet ist, das gewünschte Ergebnis zu erzielen.

Przykład:

- Zielfarbe: 6.43.
- Grauanteil 70 %.
- Farbmischung: 2/3 Modeton 6.43 + 1/3 Naturton 6.0/6.00 + Oxidationsmittel im Mischverhältnis 1:1,5.

CHŁODNE KOLORY

Aby uzyskać wiernie oddanie barw, zalecamy stosowanie chłodnych kolorów z objętościami lub udziałem procentowym tlenu o jeden poziom wyższym niż w przypadku klasycznej diagnozy. Dzięki temu nałożona farba nie utraci chłodnego barwnika aby zrównoważyć utrzymujący się naturalny kolor (uwidoczniony na skutek działania tlenu), ale rozwija się kierunek kolorystyczny podkreślając nałożony kolor.

KOLOR NATURALNY	3	3	3	3	3
POZIOM CHŁODNEGO ODCIENIA	6.x	7.x	8.x	9.x	10.x
ZALECANY UTLENIACZ	-- ¹	-- ¹	-- ¹	-- ¹	-- ¹

KOLOR NATURALNY	4	4	4	4	4
POZIOM CHŁODNEGO ODCIENIA	6.x	7.x	8.x	9.x	10.x
ZALECANY UTLENIACZ	40 Vol.	-- ¹	-- ¹	-- ¹	-- ¹

KOLOR NATURALNY	5	5	5	5	5
POZIOM CHŁODNEGO ODCIENIA	6.x	7.x	8.x	9.x	10.x
ZALECANY UTLENIACZ	30 Vol.	40 Vol.	-- ¹	-- ¹	-- ¹

KOLOR NATURALNY	6	6	6	6	6
POZIOM CHŁODNEGO ODCIENIA	6.x	7.x	8.x	9.x	10.x
ZALECANY UTLENIACZ	20 Vol.	30 Vol.	40 Vol.	-- ¹	-- ¹

--¹ zabieg dekoloryzacji niezbędny do prawidłowego oddania barw

.0 Naturale - Natural

1.0 3.0 4.0 5.0 6.0 7.0 8.0 9.0 10.0 11.0

.nl Natural Light

7nl 8nl 9nl 10nl

.00 Naturale Intenso - Intense Natural

5.00 6.00 7.00 8.00

.1 Cenere - Ash

5.1 6.1 7.1 8.1 9.1 10.1 11.1

.11 Cenere Intenso - Intense Ash

1.11 5.11 6.11 7.11 8.11 9.11 10.11 11.11

.12 Rovere - Ash Brown

4.12 5.12 6.12 7.12 8.12

.18 Matte

4.18 5.18 6.18

.2 Beige

6.2 7.2 8.2 9.2 10.2 11.2

.36 Marrone - Brown

4.36 5.36 6.36 7.36 8.36

.30 Dorato Naturale - Natural Golden

6.30 7.30 8.30 9.30 10.30 11.30

.3 Dorato - Golden

5.3 6.3 7.3 8.3 9.3 10.3

.34 Dorato Rame - Golden Copper
.43 Rame Dorato - Copper Golden

6.43 7.43 8.34 9.34

.40 Rame Naturale - Copper Natural **.4 Rame - Copper** **.44 Rame Intenso - Intense Copper**

7.40 8.40 9.40 5.4 6.4 7.4 6.44 7.44 8.44

.5/.55 Rosso/Rosso Intenso - Red/Intense Red

4.5 5.55 6.55 7.55

.6 Mogano - Mahogany

4.6 5.6

.7 Viola - Violet

3.7 4.7 5.7 6.7

Superschiarente - Super High Lift **Mixing Ratio 1:2**

100 101 102 107 119

Booster / Modulator

Clear Silver Yellow Green Blue Violet Red Orange



@sens.ùs



@sensus_hairlovers

www.ilovesensus.it



G&P COSMETICS SRL

via Lorenzo Mascheroni, 27 - 20145 - MILANO (MI) - ilovesensus.it
UK RP - Passion4hair Ltd., 41 Queen St, C01 2PQ

REV.00 03/22

DOWNLOAD SENSUS APP

